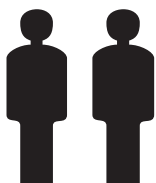
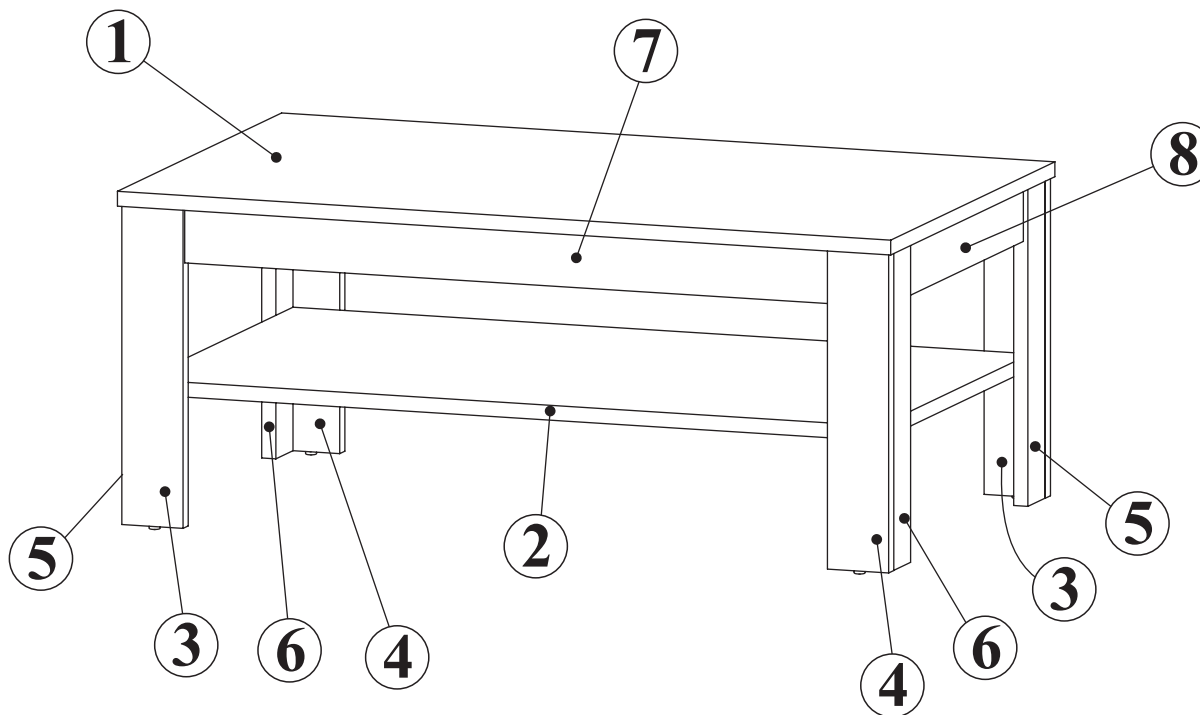
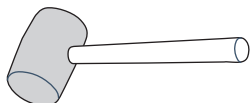
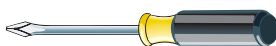
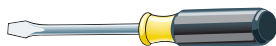
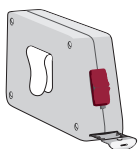


# MONTAGEANLEITUNG

## INSTRUKCJA MONTAŻOWA



**2 Personen**  
**2 Osoby**



Max. zulässige Belastungen  
 von Einlegeböden in kg:

Maksymalne obciążenie półek w kg:

Länge/Dł. mm	Spanplatte/Płyta		
	15	18	22
0<400			
401<600	40	40	40
601<800	24		
801<1000	15	30	

### Pflegehinweis!

Bitte nur mit einem Staubtuch oder einem feuchten Lappen reinigen.

**KEINE** scheuernde Putzmittel verwenden!

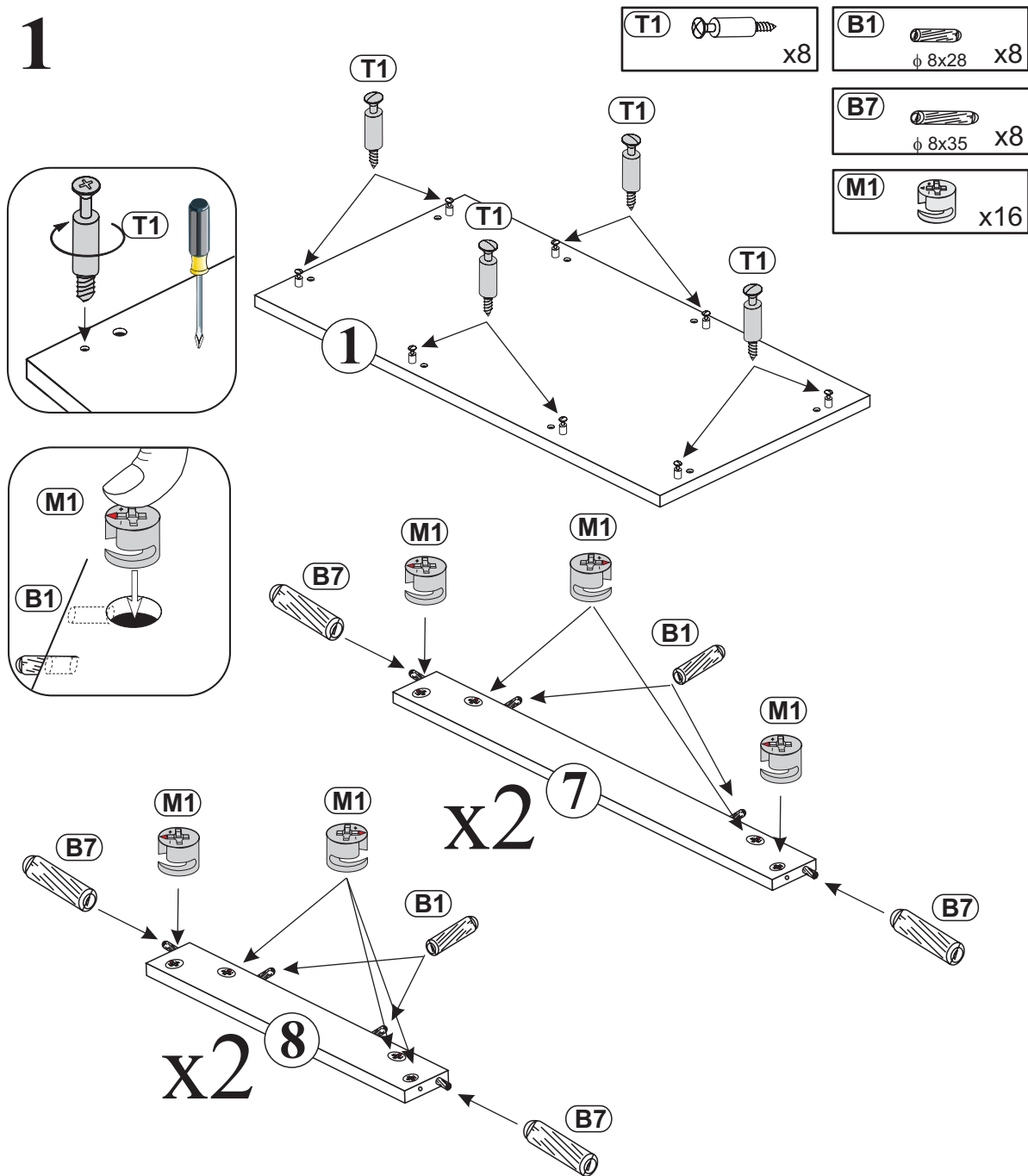
### Wskazówka dotycząca pielęgnacji!

Proszę czyścić tylko suchą lub lekko wilgotną szmatką do kurzu. Nie używać żadnych środków szorstkich!

NR 1	
<b>B1</b>	$\phi 8 \times 28$ x20
<b>B7</b>	$\phi 8 \times 35$ x8
<b>M1</b>	x36
<b>T1</b>	x20
<b>T22</b>	x8
<b>C2</b>	x8
<b>F15</b>	x8



**1**



**2**

